

＼応援するよ／
やったコトないコトを
楽しく！

何に心が動くかな？

人に 文化に
自然に
ちょっと深く
ふれよう

自信がつくと

いいな

僕にだって
私にだって
できるんだ！

＼受け止めるよ／
夏こそ一歩
ふみ出す経験を

サマー チャレンジ

2023in 原村



さんかしゃ
**参加者
募集中**



ぼしゅうちゅう

対象者

小学5・6年生
中学生・高校生
大学生・一般

ボランティア体験
イベント運営・参加
ふくしの職場体験

体験期間

7/15 (土)

~9/4 (月)

※内、1日~選べます。

参加費 **500 円**

※ボランティア活動保険代含

申込期間

6/14 (水)

~7/3 (月)

内容



高齢者施設
障がい者施設

福祉の
職場体験
縮小中



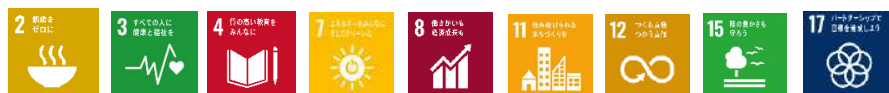
森で遊ぼう



ボランティア
団体の活動



▶ インターネットからも活動先・日時を
選んで申し込みできます (6月上旬~)



主催：原村社会福祉協議会 TEL 79-7228 Fax 79-7093

原村地域福祉推進事業の一環です

夏のボランティア体験「サマーチャレンジ 2023」開催要項

1. 趣旨

ボランティア活動は、だれもが人間らしく豊かに暮らしていける社会を目指し、それぞれ身近なところで自分にできることを考え、自ら行動することが重要です。

青少年がボランティア活動を体験し、ボランティアに対する正しい理解と関心を深めていく事は非常に大切な事です。

そこで7月～9月の夏休み期間を利用してサマーチャレンジに参加し、活動プログラムを体験していく中で、ボランティアへの正しい理解と関心を更に深め、今後の活動のステップにしていただくことを目的とします。

2. 主催 原村社会福祉協議会

3. 実施方法

7月～9月中に村内の福祉施設や協力団体の下でボランティア体験を行う。

【日程】 ※実施期間中の感染症の状況次第で、プログラムにより中止の可能性有

ボランティア募集期間 令和5年6月14日(水曜日)～令和5年7月3日(月曜日)

ボランティア活動体験 令和5年7月15日(土曜日)～令和5年9月4日(月曜日)

※期間中に原則として3日間程度以上活動に参加

事前研修 日時：令和4年7月12日(水曜日) 16:00～17:00

場所：原村地域福祉センター 多目的ホール

※予定が合わない方は別日に振替できます(特に5年生)

振り返り会 ありません。体験カードの提出と修了証が引き換えとなります。

4. 参加資格

小学校5年生以上(性別・職業は問いません。期間中に同施設で3日間程度以上活動ができ、事前研修に参加できる方)

5. 参加費 500円(ボランティア保険代含む)

※ ボランティア保険は令和6年3月31日までのボランティア活動に有効です。

※ 村社協で一括して保険の加入手続きをいたします。

※ 活動先により別にかかる費用、研修会場や活動先までの交通費等については自己負担です。

6. 活動先決定 活動先は、申込の早い順から先着で決定いたします。

(活動先が決定いたしましたら本人に決定通知をお送りします。)

7. 活動先：高齢者福祉施設・児童福祉施設・障害者福祉施設・福祉機関・地域活動団体・

NPO法人・ボランティア団体・ボランティア個人・プロジェクトチーム

各活動先のカレンダーの×印のついていない日の中から
ボランティアが可能な日を選んでプログラム名とともに参加申込書に記入してください。
複数の活動先でのボランティアも可能です。
希望は先着順でいっぱいになることもあるので**第3希望まで**記入してください。

6月14日(水)～7月3日(月)まで
参加申込カードに必要事項を記入し、①原村社会福祉協議会へ提出(平日8:30～17:30)、
②郵送又は③FAX、④Googleフォームのいずれかでお申し込みください。
FAX:0266-79-7093 (お手数ですが送信後、確認のTEL79-7228をお願いします。)
持参・郵送:原村社協 地域福祉事業所(原村6649-3 原村地域福祉センター内)



第1希望がいっぱいの場合、第2希望での体験となります。
第2希望がいっぱいの場合、第3希望での体験となりますが、受入れ人数に制限のある活動につきましては、体験ができない場合もありますのでご了承ください。
後日、活動先決定通知(申込者全員)・参加同意書(④で申込の小中学生のみ)を郵送いたします。

7月12日(水)16:00～17:00 原村地域福祉センター 多目的ホールで行ないます。
持ち物は筆記用具、参加費500円、参加同意書(④で申込の小中学生のみ)です。
都合で事前研修に参加できない方は社協(79-7228)までご連絡ください。個別研修ができます。
事前研修会の際に体験カードを配布します。体験カードは活動先で毎回記入します。

体験カードを体験終了後、9月6日(水)までに提出してください。
体験カードの提出と修了証が引き換えとなります。

ボランティア4つの特徴

自分の意思で始め、責任をもって主体的に行う活動です。他人から矯正され義務的に行うものではありません。

社会で起きている困り事や心配事に自由な考えをもって取り組めるよりよい社会を創ろうとする活動です。

自主性
主体性

先駆者
開拓性
創造性

無給性
無償性

社会性
連帯性

社会にある様々な課題に対し、市民をはじめ多くの人々が協調し対処することが大切です。

活動に伴う費用弁償の供給を除き、金銭的な見返りを求める活動ではありません。人の役に立つ活動に参加することで、自己啓発、感動、喜び、出会いなど精神的な充足が得られます。

▼ ボランティア体験 イベント参加

1 エコラの森の夏祭り

NPO 法人
エコラ倶楽部

担当：
小倉 万穂



集合場所：エコラの森（ズームライン沿い深山信号をのぼり左手側）

- ◆活動内容 イベント運営の手伝い
- ◆活動時間 9：00～17：00
- ◆受入条件 中学生以上、駐車場有
- ◆受入人数 5名程度
- ◆持ち物 帽子、飲物、動きやすい服装、運動靴、カップ
- ◆食事 昼食持参
- ◆メッセージ 森の中で自然と親しむイベントのお手伝いです。
スタッフとして関わりながら、参加者としても楽しめます。

① 7月29日（土）
② 7月30日（日）
※1日のみの参加も可



2 森の寺子屋

特定 NPO 法人
絆 JAPAN

担当：
笠原



集合場所：原村 16267-521 あびの森（ズームライン沿い深山信号をのぼり右手側）

- ◆活動内容 森の寺子屋へ参加している小学生（休学児童）
との遊びと学習指導
- ◆活動時間 9：00～14：00
- ◆受入条件 中学生～大人
- ◆受入人数 5名まで
- ◆持ち物 弁当、雨具、軍手、タオル、汚れてもよい服装
- ◆食事 弁当持参
- ◆メッセージ 体験を通して学ぶ場です。楽しむ事が大事です。



	日	月	火	水	木	金	土
【小雨決行】							
7月							×
	×	×	18	×	×	21	×
	×	×	×	×	×	28	×
	×	×					
8月			×	×	×	4	×
	×	×	×	×	×	11	×
	×	×	15	×	×	18	×
	×	×	22	×	×	25	×
	×	×	29	×	×		

3 防災・災害ボランティア育成事業

特定 NPO 法人
絆 JAPAN

担当：
笠原



集合場所：原村 16267-521 あびの森（ズームライン沿い深山信号をのぼり右手側）

- ◆活動内容 小型油圧シャベル（ミニバック）の
ボランティアオペレーターの養成
※活動保険対象外です。ご了承下さい。
- ◆活動時間 9：00～14：00
- ◆受入条件 中学生～大人、2日以上参加
災害ボランティアの意欲のある方
- ◆受入人数 1日あたり1名
- ◆持ち物 弁当、雨具（カップ）、軍手、
1500円（1日あたり燃料代）
- ◆食事 各自弁当持参
- ◆メッセージ 練習時間が多いほど上達します。



	日	月	火	水	木	金	土
【小雨決行】							
7月							×
	×	×	18	19	20	21	22
	×	24	×	×	×	×	×
	×	×					
8月			×	×	×	×	×
	×	×	×	×	×	11	12
	13	14	15	16	17	18	19
	20	21	22	23	24	25	26
	27	28	29	30	31		

4 ラベンダー再生プロジェクト

活動場所：ズームライン信号「中新田南」と信号「深山」の間

集合場所：ズームライン信号「中新田南」と信号「深山」の間

◆活動内容 ズームラインラベンダー花壇の手入れ（除草、花の刈取）

◆活動時間 8：00～10：00

◆受入条件 中学生以上

◆受入人数 1日あたり5名

◆持ち物 軍手、帽子、飲み物、
動きやすい服装、^{せんてい}剪定できるハサミ、除草に使える器具

◆食事 なし

◆メッセージ みんなでラベンダーを育てて、みんなに楽しんでもらいましょう！

刈り取ったラベンダーでスティックやポプリなどを作ることができますよ。



担当：

桑折 美智子

- ① 7月29日（土）
- ② 8月8日（火）
- ③ 8月26日（土）

【雨天中止】

※中止時は個別に、連絡します（7時ごろ）

※1日のみの参加可



5 原っこの森であそぼう

原っこの森
冒険遊び場

活動場所：①地域福祉センター ※全体事前研修後

②③原村図書館南側「原っこの森」（阿久川を渡った所）

◆活動内容 小学生以下の子供たちが遊ぶのをサポートしながら遊べます

◆受入条件 中学生以上

①を含め2日以上を要選択

◆受入人数 10名程度

◆持ち物 ①筆記用具 ②動きやすい服装、おにぎり、飲み物、
おわん、はし、おわん一杯分の具（切ったもの）タオル、
自分のゴミ袋、焼いて食べたいもの（ウィンナー、マシュマロなど）

◆食事 みんなで作った鍋を食べます

◆メッセージ 冒険遊び場は子どもが「遊び」を作る場所です。

禁止するのではなく、一緒にのびのび思いきり遊びましょう。



担当：

ただの
只野 美菜子



- ① 7月12日（水）
【必修】事前説明の
ミーティング後
16：40～17：00
- ② 7月23日（日）
- ③ 8月20日（日）
9：45～16：00

【雨天中止】

※中止時は個別に連絡
します（9時ころ）

6 阿久遺跡クリーンアップ

With 原村ボラン
ティア連絡協議会

集合場所：阿久遺跡 収蔵庫横

◆活動内容 ごみ拾い（終了後、希望者は収蔵庫の見学ができます）

◆受入条件 どなたでも

◆受入人数 定員30名

◆持ち物 帽子、軍手、飲物、ゴミ袋2枚、トンガ等、
動きやすい服装（長袖・長ズボン、靴は底の厚い靴や長靴）

◆食事 なし

◆メッセージ 優しい阿久の森で、癒されながら、ごみ拾いさせていただきます。<事務局より>拾う時の心持ち、お約束、優しく教えてくれるので、初めての方も安心です。

担当：

竹内 香織



- 9月2日（土）
【雨天中止】10：00～12：00
※中止時は個別に連絡
します（9時ころ）
※1日のみの参加



7

はたおり 機織の里原村を継承したい！

機織を
楽しむ会

担当：
牛山 よしみ



活動場所：原村郷土館（縦の木荘の北東あたり）

- ◆活動内容 裂き織の体験をしよう！
- ◆受入条件 どなたでも 1日のみの参加可
- ◆受入人数 3名まで ※別途材料代が必要、織った長さで変動します
- ◆持ち物 飲み物、材料代（1,000円程度） ◆食事 なし
- ◆メッセージ 2021年原村美しい村づくり自慢で「セロリン賞」受賞しました。会の参加者は、近所の方や移住されてきた方、友達の友達と様々です。この先も裂き織が続いていって欲しいと願っています。お子様、若い方に伝承していけたら幸いです。

- ① 7月24日(月)
 - ② 8月21日(月)
 - ③ 8月28日(月)
 - ④ 9月1日(金)
 - ⑤ 9月4日(月)
- 13:00~15:00



8

原村民謡保存会

担当：
寺本 秀美



集合場所： ①地域福祉センター ②中央公民館
③民俗資料館「まてのくら」

- ◆活動内容 ①8/21「夏の日みんなで踊ろう」のチラシづくり
②原村無形文化財の民謡・踊りの練習、21日の打ち合わせ
③「夏の日みんなで踊ろう」盆踊り会参加
- ◆受入条件 どなたでも ※②③へ参加できる方
- ◆受入人数 何名でも
- ◆持ち物 動きやすい服装、飲み物 ◆食事 なし
- ◆メッセージ 「コチャかまやせの節」と「エーヨー節」は踊り唄で、かつては穂屋祭や盆踊りなどで盛んに踊られ、1981年に原村無形文化財に指定され、長野県にも表彰されました。会員の高齢化で後継者不足に困っています。踊り継いでくれる方、大歓迎です。

- ① 7月12日(水)
事前説明のミーティング後 ~18:00
 - ② 8月18日(金)
 - ③ 8月21日(月)
- 15:00~16:30



9

フードパントリー(食料配布会)

おいでなして原宿
・生活クラブ

①②担当：
関 (社協)
③担当：
小倉 佳美



集合場所：①原村地域福祉センター社協事務室

②おいでなして原宿 ③パン屋「パパゲーノ」横、パパゲーナラウンジ

- ◆活動内容 事前に行われたフードドライブで集まった賞味期限の近い食品の①数量・重量をしらべて、②③配布する。
- ◆活動時間 ①16:00~17:00 (※食品の名前と賞味期限のよみあげ作業)
②10:00~12:00 (不用子ども服交換会と共催) ③14:00~16:00
- ◆受入条件 ①中学生以上 ②③小学5年生以上
- ◆受入人数 ①2名まで ②③共通 3名
- ◆持ち物 【共通】飲み物、筆記用具、②③ぼうし、リュックサック
- ◆メッセージ ①②原村内で配布会に向けて準備から参加してください。

- ① 7月19日(水)
 - ② 7月31日(月)
 - ③ 8月1日(火)
- ※1日のみの参加可

「食費が浮いたらその分、生活がちょっと楽になるのにな」といった方へも情報と食料をお届けしたいと思っています。夏の一研究にもどうぞ。

②パン屋「パパゲーナ」横に、新しく生活クラブの拠点ができ2周年。

組合員だけでなく、地域の人たちと一緒に、住みやすい地域作りをしていきます。

人とひととのつながりを強くし、豊かな地域づくりのための活動を行っていきます。



10

原村ヴェジテラス

ハヶ岳自給圏をつくる会

担当：
寺本 秀美



集合場所： 樫の木荘 多目的スペース

- ◆活動内容 原村の農業生産者さんの野菜の販売の手伝い
原村の方の作ったクラフトの販売もします
受付、お店の準備、片付け、包装用の紙袋をつくる

※紙の包装容器の作り方は7/13(水)の全体研修時にお伝えします

◆活動時間 9:30~13:00

◆受入条件 特になし

◆受入人数 1日あたり2~3名

◆持ち物 飲み物、事前に作った新聞紙の箱や袋

◆食事 なし、軽食を準備してもかまいません。

◆メッセージ 原村でつくられた野菜を原村の人が食べてもらい(地産地消)そのおいしさを再確認してもらう活動です。

	日	月	火	水	木	金	土
8月			×	×	×	×	×
	×	×	×	9	10	11	×
	×	14	15	16	×	×	×
	20	×	×	×	×	×	×
	27	×	×	×	×		
9月						×	×
		3	×				

※1日のみの参加可



11

八農白樺林を元気にする会

担当：
杉澤 重雄



集合場所：まるやち湖駐車場

活動場所：ハヶ岳中央農業実践大学校内 白樺林

◆活動内容 白樺林内の整備(自然観察、外来植物の駆除、^{くじよ}新割^{まき}など)

◆受入条件 中学生以上

◆受入人数 1日あたり5名

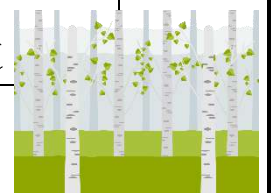
◆持ち物 手袋、草取り鎌など、飲物、
作業しやすい服、帽子

◆食事 なし

◆メッセージ 美しい村「原村」の自然を維持する活動です。

- ① 7月31日(月)
 - ② 8月7日(月)
 - ③ 8月21日(月)
- 9:30~11:00

※1日のみの参加可



12

八農でトウモロコシをとろう!

ハヶ岳農業実践
大学校サポーター

担当：
阿部 英裕



集合場所：八農駐車場(事務所むかい)

活動場所：ハヶ岳中央農業実践大学校内

◆活動内容 トウモロコシの収穫手伝い/雨天時:箱詰め等

◆受入条件 小学5年生以上

◆受入人数 1日あたり5名

◆持ち物 軍手、飲物、帽子
動きやすい服(長袖・長ズボン)

◆食事 なし

◆メッセージ 収穫体験をすることで、大学校のことを知って下さいね。
また、地産地消についても考えてみよう!

- ① 8月12日(土)
 - ② 8月19日(土)
- 9:00~10:30

※1日のみの参加可



▼ ふくし 福祉の職場体験

各福祉しせつでは、当日の体調チェック（熱がないか等）・マスクの着用をお願いしています。

感染症がはやっていると活動受け入れを直前中止する場合があります。あらかじめご了承ください。



● 障がい者支援しせつ

13

ゆうせいしょう はらむら悠生寮 日中活動参加

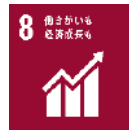
TEL 79-6606 FAX 79-6607

担当：小林 彩音・西村 千穂

住所：原村柏木 9221

（初日）集合場所：悠生寮（写真の建物）

◆活動内容 利用者さんと交流、散歩
手芸、紙作業のお手伝い



◆活動時間 10：00～14：30

◆受入条件 小学5年生以上

◆一日の受入人数 2～4名

◆持ち物 上はき、動きやすい服装

◆食事 1食 480円

◆メッセージ 利用者さんとお話、活動をいっしょにして交流しましょう。ご参加お待ちしております。



	日	月	火	水	木	金	土
7月							×
	×	×	18	×	20	21	×
	×	24	25	×	27	28	×
	×	31					
8月			1	×	3	4	×
	×	7	8	×	10	×	×
	×	14	15	×	17	18	×
	×	21	22	×	24	25	×
	×	28	29	×	31		
9月						1	×
		×	4				
	※3日間選択						

14

原村地域活動支援センター

TEL 79-7228 FAX 79-7093

担当：眞子 佳孝（社協）

（初日）集合場所：子育て支援センター「はらっば」玄関

※職員がむかえにいきます。

住所：原村払沢 12091 番地 3

◆活動内容 利用者さんとの交流
清掃作業見守りと手伝い

◆受入条件 小学5年生以上で障がい者への理解がある方

◆一日の受入人数 2名まで

◆持ち物 タオルまたはハンカチ、上履き ◆食事 お弁当持参

◆メッセージ 利用者さんと仲良く接して交流を深めましょう。お待ちしております。

7月24日（月）
9：00～15：00
※1日のみの参加



● 高齢者福祉しせつ・通所サービス

15

地域密着型特別養護老人ホーム さくらの

TEL 70-1305 FAX 70-1306

担当：安達 ほなみ

(初日) 集合場所：老人保健施設さくらの玄関／原村中新田 13220-1

活動場所：原村中新田 13221-6

◆活動内容 入所者さんの話し相手、介護のお手伝い

◆活動時間 9：00～15：00

◆受入条件 小学生以上 ☆土日、祝日も参加日が初日
でなければ体験にお越しいただけます。

◆一日の受入人数 3名

◆持ち物 上はき、動きやすい服装

◆食事 お弁当持参

◆メッセージ 利用者さんとお話をしたり、レクリエーションをして
楽しく過ごして下さい。



	日	月	火	水	木	金	土
7月							15
	16	17	18	19	20	21	22
	23	24	25	26	27	28	29
	30	31					
8月			1	2	3	4	5
	6	7	8	9	10	11	12
	13	14	15	16	17	18	19
	20	21	22	23	24	25	26
	27	28	29	30	31		
9月						1	2
	3	4					

※3日間選択

16

老人保健施設 さくらの

TEL 70-1222 FAX 70-1223

担当：安達 ほなみ

(初日) 集合場所：正面玄関 住所：原村中新田 13220-1

◆活動内容 入所者さんの話し相手、介護のお手伝い

◆活動時間 9：00～15：00

◆受入条件 小学生以上 ☆土日、祝日も参加日が初日
でなければ体験にお越しいただけます。

◆一日の受入人数 3名

◆持ち物 上はき、動きやすい服装

◆食事 お弁当持参

◆メッセージ 利用者さんとお話をしたり、レクリエーションをして
楽しく過ごして下さい。



	日	月	火	水	木	金	土
7月							15
	16	17	18	19	20	21	22
	23	24	25	26	27	28	29
	30	31					
8月			1	2	3	4	5
	6	7	8	9	10	11	12
	13	14	15	16	17	18	19
	20	21	22	23	24	25	26
	27	28	29	30	31		
9月						1	2
	3	4					

※3日間選択

17

小規模多機能型居宅介護 グループホーム ひめぼら

TEL 78-3101 FAX 78-3103

担当：田中 剛・菊池 隆三

住所：原村原山 17217-125

◆活動内容 利用者さんとお話やレクリエーション。
一緒におやつ作り。介護現場の見学。

◆活動時間 9：30～15：30

◆受入条件 小学5年生以上

◆一日の受入人数 2名

◆持ち物 上はき、動きやすい服装

◆食事 お弁当・水筒持参

◆メッセージ のんびりお話をしたり、レクリエーションをして
一緒に楽しみませんか？



	日	月	火	水	木	金	土
7月							15
	16	17	18	19	20	21	22
	23	24	25	26	27	28	29
	30	31					
8月			1	2	3	4	5
	6	7	8	9	10	11	12
	13	14	15	16	17	18	19
	20	21	22	23	24	25	26
	27	28	29	30	31		
9月						1	2
	3	4					

※3日間選択

NEW

18

ケアハウス ひなたぼっこ

住所：〒391-0109 原村南原 18638-1

- ◆活動内容 利用者様との傾聴
食事やレクリエーションのお手伝い
- ◆活動時間 9:00～15:30
- ◆受入条件 小学5年生以上
- ◆一日の受入人数 2名
- ◆持ち物 上はき、動きやすい服装
- ◆食事 お弁当持参
- ◆メッセージ 楽しく利用者様と交流していただけると
ありがたいです。



TEL 70-0008 FAX 70-0009

担当：河西 賢治（施設長）

	日	月	火	水	木	金	土
7月							×
	×	17	18	19	20	21	×
	×	24	25	26	27	28	×
	×	31					
8月			1	2	3	4	×
	×	7	8	9	10	11	×
	×	×	×	×	17	18	×
	×	21	22	23	24	25	×
	×	28	29	30	31		

※3日間選択

19

特別養護老人ホーム アイリス

(初日) 集合場所：正面玄関 住所：原村菖蒲沢 10377-2

- ◆活動内容 利用者様との話し相手
レクリエーション等、活動のお手伝い
- ◆活動時間 9:30～15:30
- ◆受入条件 小学5年生以上
- ◆一日の受入人数 2名まで
- ◆持ち物 上はき、汗拭きタオル、名前カード
動きやすい服装
- ◆食事 昼食は持参して下さい
- ◆メッセージ 利用者様と接して交流を深め
楽しく過ごして下さい。



TEL 72-8300 FAX 72-7800

担当：福原 司

	日	月	火	水	木	金	土
7月							15
	16	17	×	19	20	21	22
	23	24	×	26	27	28	29
	30	31					
8月			×	2	3	4	5
	6	7	×	9	10	11	12
	×	×	×	×	17	18	19
	20	21	×	23	24	25	26
	27	28	×	30	31		
9月						1	2
	3	4					

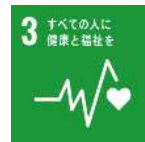
※3日間選択
カレンダー以外に受入不可の日がある場合あり

20

デイサービスセンター あいす

(初日) 集合場所：正面玄関 住所：原村菖蒲沢 10377-2

- ◆活動内容 利用者様との話し相手
レクリエーションや体操の手伝い
- ◆活動時間 9:30～16:00
- ◆受入条件 小学5年生以上
- ◆一日の受入人数 2名まで
- ◆持ち物 上はき 動きやすい服装
- ◆食事 お弁当、飲み物持参してください
- ◆メッセージ 利用者様と仲良くなって
交流を深めてください。



TEL 72-8300 FAX 72-7800

担当：鈴木 美鈴

	日	月	火	水	木	金	土
7月							15
	×	17	18	19	20	21	22
	×	24	25	26	27	28	29
	×	31					
8月			1	2	3	4	5
	×	7	8	9	10	11	12
	×	14	15	16	17	18	19
	×	21	22	23	24	25	26
	×	28	29	30	31		
9月						1	2
	×	4					

※3日間選択

21**原村デイサービスセンター**

TEL 79-7228 FAX 79-7093

担当：菊池 しおり

住所：原村払沢 6649-3 地域福祉センター2階

- ◆活動内容 利用者さんと一緒に折り紙・ぬり絵・ゲーム等の活動や話し相手
- ◆活動時間 10：00～15：30
- ◆受入条件 小学5年生以上
- ◆一日の受入人数 2名
- ◆持ち物 上はき、動きやすい服装
- ◆食事 お弁当持参
- ◆メッセージ 皆さんのパワーで利用者さんを元気に笑顔にしてください。



	日	月	火	水	木	金	土
7月							×
	×	×	18	19	20	21	×
	×	×	24	25	26	27	28
	×		31				
8月			1	2	3	4	×
	×	7	8	9	10	×	×
	×	14	15	16	17	18	×
	×	21	22	23	24	25	×
	×	28	29	30	31		
9月						1	×
	×	4					

感染症が流行している場合は受け入れを中止する場合があります

● **保育園****22****原村保育園**

TEL 79-3559 FAX 79-3559

担当：清水 宏江（園長）

住所：原村払沢 11587

- ◆活動内容 子どもの世話、見守り、園内清掃
- ◆活動時間 8：00～17：00
- ◆受入条件 中学生以上
- ◆受入人数 1日3名以内
- ◆持ち物 プール遊び、水あそびできる服装、着替え一式、上はき、帽子、コップ、歯ブラシ、白ごはん、おはし、エプロン2枚、三角巾
- ◆食事 白いごはん持参、300円
- ◆メッセージ 子ども達と元気いっぱい水あそび、どろあそび、川あそびを楽しみましょう

	日	月	火	水	木	金	土
7月							×
	×	×	18	×	20	×	×
	×	×	×	26	27	28	29
	×		31				
8月			×	×	×	×	5
	×	7	×	×	10	×	12
	×	14	15	16	17	18	19
	×	21	×	23	×	25	26
	×	×	×	×	×		

感染症が流行している場合は受け入れを中止する場合があります

NEW**23****ハヶ岳 風の子保育園**

TEL 75-1806 FAX 75-1807

担当：大屋 令子

住所：原村八ッ手 3909-14

- ◆活動内容 0才～2才までの子ども達とのふれあい
- ◆活動時間 9：00～12：00
- ◆受入条件 中学生以上
- ◆受入人数 1名
- ◆持ち物 動きやすい服装、帽子、飲み物（水筒）
汗ふきタオル
- ◆食事 なし
- ◆メッセージ 子ども達と一緒に生活したり遊びましょう。

	日	月	火	水	木	金	土
7月							×
	×	×	18	19	20	×	×
	×	×	25	26	27	×	×
	×	×					
8月			1	2	3	×	×
	×	×	8	9	10	×	×
	×	×	×	×	×	×	×
	×	×	22	23	24	×	×
	×	×	29	30	31		

0～2才児までの小さな保育園です。体験を通して自分が小さかった時、いろいろな人の中で育っていったんだということを感じていただけるとうれしいです。

▼いろいろな地域の人に会おう・参加しよう

24

みんなの集い場 おいでなして原宿

TEL 55-6922

担当： 関（社協）

住所：原村払沢 12670-1 ※田舎暮らし情報館の看板有

- ◆活動内容
 - ①子ども服交換会の服を並べよう
 - ②聴覚障害のある方から手話を学ぼう
 - ③がん患者さんのためのタオル帽子を作ろう(自分の分持帰り)
 - ④地域の人と麻雀で交流しよう・教わろう
- ◆活動時間 右記参照
- ◆受入条件 小学5年生以上 1日のみの参加可
- ◆受入人数 それぞれ4名程度
- ◆持ち物 水筒、筆記用具、③は裁縫道具一式
- ◆食事 家で食事を済ませてから来て下さい。
- ◆メッセージ 友達との参加歓迎！色々な人によって経験して、自分の興味・関心を広げましょう。



- ① 7月31日(月)
不用子ども服交換会
10:00~12:00
- ② 8月1日(火)
原村手話の日
13:30~15:00
- ③ 8月3日(木)
タオル帽子サロン
10:00~12:00
- ④ 8月4日(金)
健康麻雀
12:00~15:00

▼ボランティア体験 受け入れ先 一覧

No.	種類	プログラム・施設名	対象	日にち	始まり	終わり
1	ボランティア体験・イベント参加 ●は1日のみの参加可	エコラの森の夏祭り ●	中学生以上	7/29・30	9:00	17:00
2		森の寺子屋	中学生以上	中面見てね	9:00	14:00
3		防災・災害ボランティア育成事業	中学生以上		9:00	14:00
4		ラベンダー再生プロジェクト ●	中学生以上	7/29,8/8・26	8:00	10:00
5		原っこの森であそぼう	中学生以上	7/23,8/20	9:45	16:00
6		阿久遺跡クリーンアップ ●	どなたでも	9/2	10:00	12:00
7		機織の里原村を継承したい！ ●	どなたでも	中面見てね	13:00	15:00
8		原村民謡保存会	どなたでも		8/18・21	15:00
9		フードパントリー(食料配布会) ●	小5以上	7/19・31,8/1	中面見てね	
10		原村ヴェジテラス ●	どなたでも	中面見てね	9:30	13:00
11		八農白樺林を元気にする会 ●	中学生以上	7/31,8/7・21	9:30	11:00
12		八農でトウモロコシをとろう！ ●	小5以上	8/12・19	9:00	10:30
13	障がい者	はらむら悠生寮 日中活動参加	小5以上	中面見てね	10:00	14:30
14		原村地域活動支援センター ●	小5以上		7/24	9:00
15	高齢者	地域密着型特別養護老人ホームさくらの	小5以上	中面見てね	9:00	15:00
16		老人保健施設 さくらの	小5以上		9:00	15:00
17		小規模多機能型居宅介護グループホームひめばら	小5以上		9:30	15:30
18		ケアハウス ひなたぼっこ	小5以上		9:00	15:30
19		特別養護老人ホーム アイリス	小5以上		9:30	15:30
20		デイサービスセンターあいりす	小5以上		9:30	16:00
21	原村デイサービス	小5以上	10:00	15:30		
22	子ども	原村保育園	中学生以上	8:00	17:00	
23		八ヶ岳 風の子保育園	中学生以上	9:00	12:00	
24	ごちゃまぜ	おいでなして原宿 ●	小5以上	上記見てね	上記見てね	

▼申し込み方法 (7/3 まで)

方法① さんかもうしこみ 参加申込カードを社協（地域福祉センター内）へ提出

方法② 右記の申込フォームに入力し送信

▼ 申込フォーム

